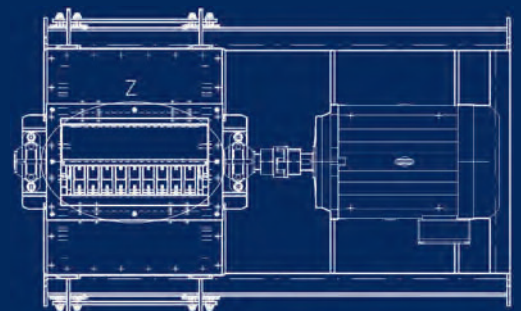
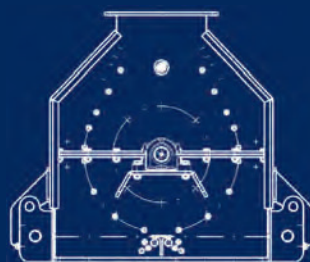
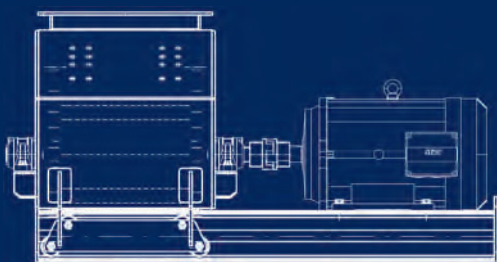
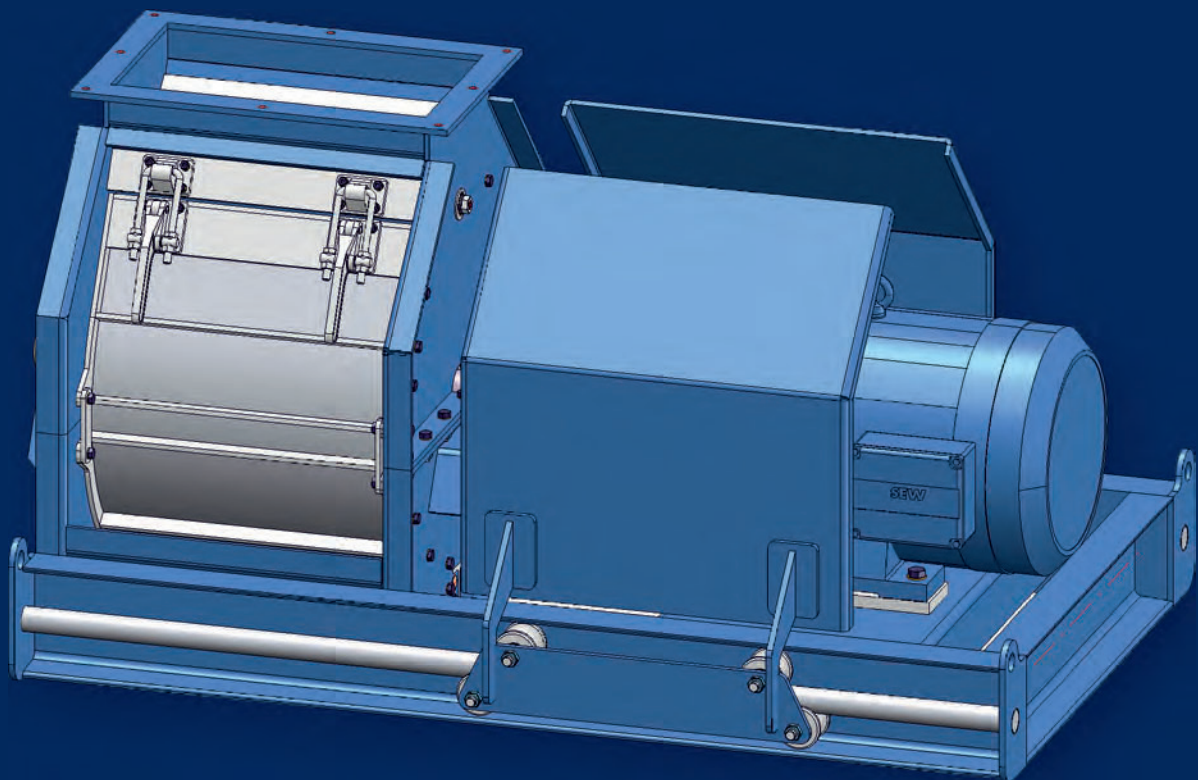
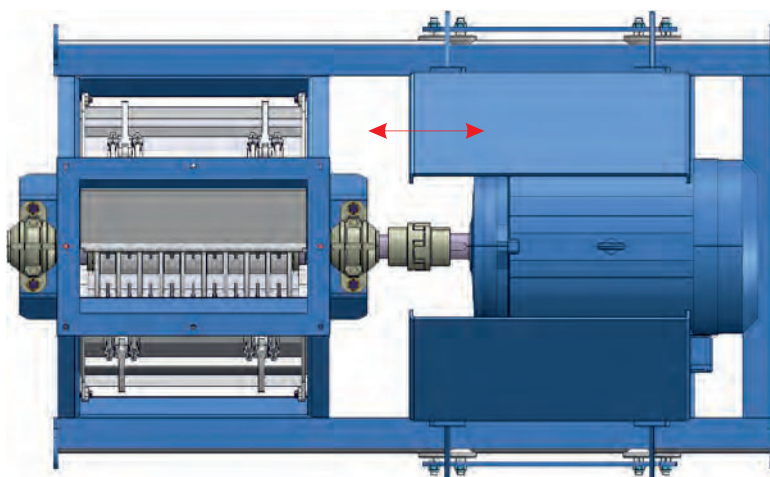
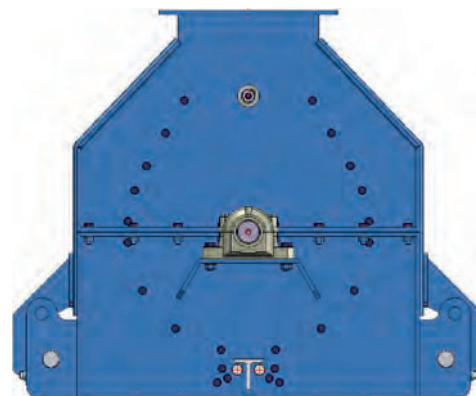
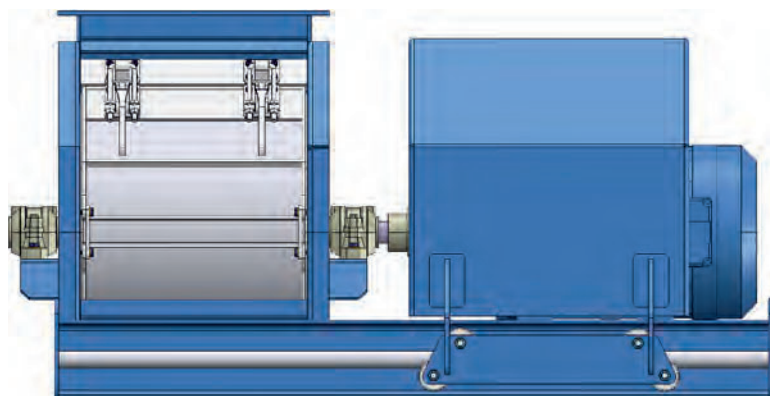
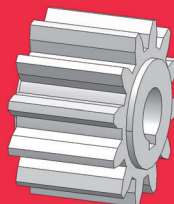


## Kladívkový drtič biomasy HM.50



Pro drcení biomasy s vlhkostí do 15%



## Kladívkový drtič HM.50

Kladívkový drtič HM.50 je založen na monolitické ocelové konstrukci, která je otestovaná a vypočítaná pro velké mechanické zatížení.

Vysoká drtící účinnost dosažená díky konstrukci korpusu ve tvaru „kapky“.

Snímatelné panely - boků, a také pohyblivá část pláště korpusu umožňuje snadný přístup z obou stran drtiče, což umožňuje rychlou výměnu opotřebovaných dílů, stejně jako technickou údržbu.

Přes mechanickou klapku se řídí směr toku drceného materiálu.

S pomocí instalovaného reverzního stykače je možné (v případě potřeby) změnit směr otáčení drtiče, což umožňuje maximální využití kladívek drtiče.

Kladívkový drtič HM.50 zajišťuje optimální výkon s minimem vibrací při drcení surovin, a nízké náklady na údržbu.

### VÝHODY:

Konstrukce drtiče HM.50 zajišťuje vysokou účinnost, minimální opotřebení a dlouhou životnost.

Technická data	Výkon ~0,2 - 0,7t/h	Výkon ~0,7 - 1,5t/h
Typ	SFSP66x60	SFSP132x36
Příkon	18,5kW	30kW
Napětí	380V 150H	380V 150H
Průměr rotoru	390mm	390mm
Délka rotoru	500mm	500mm
Počet otáček	1500/min	1500/min
Počet kladívek	72	72
Tloušťka kladívek	6mm	6mm
Vnější rozměry	1058x1720x876mm	1058x1720x876mm
Hmotnost	~ 1200kg	~ 1200kg