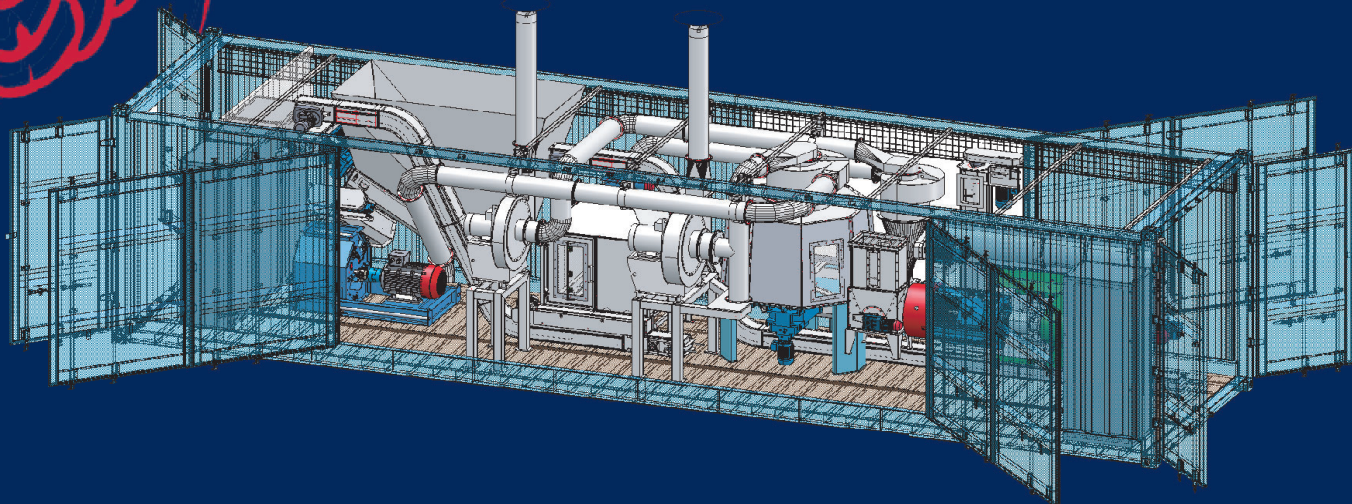
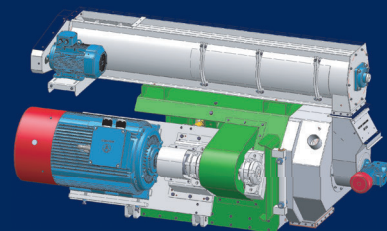


Гранулирование контейнеров Container-Pelletizing-System



Технические данные /technical data

Производительность (древ.биомасса/wood): 1,0,2,0 ton/h
 Потребляемая мощность /total power: 275kW
 Внешние габариты /Dimension: 2778x2509x13500mm
 Вес /total weight: ca. 15.000kg



Пеллетный пресс MP.510/ Pelletmill MP.510

Для гранулирования биомассы с максимальной влажностью на входе 15%
 For pelleting of biomass up to 15% input humidity

Система состоит из следующих узлов

System consisting of the following assemblies:

Pos.	обозначение
10	40' Контейнер High Cube – открывающиеся стороны
100	Прием сырья - Container unit
200	Молотковая дробилка HM.50
300	Аспирация/Пневмо
400	Накопитель / Дозированная подача восходящим шнеком
500	Пеллетный пресс MP.510.100 SD L
550	TKF.150.P (цепной транспортер) Разгрузка пресса
600	Противоточная колонна охлаждения с плоским разгрузочным дном GSK.12.FS
650	TKF.150.P (цепной транспортер) Разгрузка колонны охлаждения
660	Закрытый коробчатый шнек с возможностью реверса K150
1100	Система электрического монтажа
1200	Шкаф электрораспределения и управления
1000	механическая сборка

Pos.	designation
10	40' Container HighCube - open side f.Art. Nr. 1002842
100	Material acceptance
200	Hammer mill HM.50
300	Aspiration / pneumatics for item no. 1002842
400	Pre-hopper / dosing with ascending screw
500	Pellet press MP.510.100 SD L
550	TKF.150.P - Press discharge for item no. 1002842
600	Counterflow cooler with flat bottom discharge GSK.12.FS
650	TKF.150.P - cooler discharge
660	Reversible box screw K150 x70 ° L = 2365
1000	mechanical assembly art. 1002842
1100	electrical installation Art. 1002842
1200	Power cabinet and control for item no. 1002842