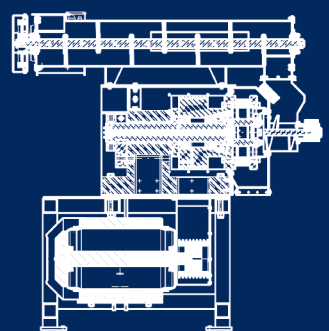
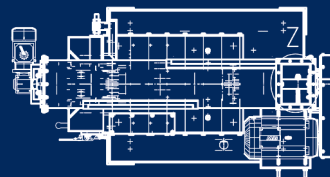
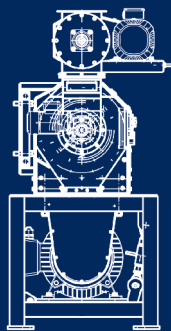
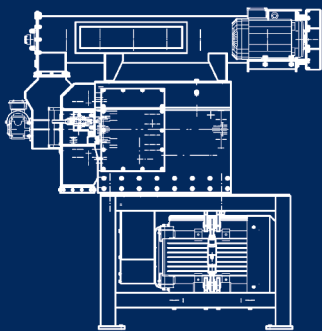
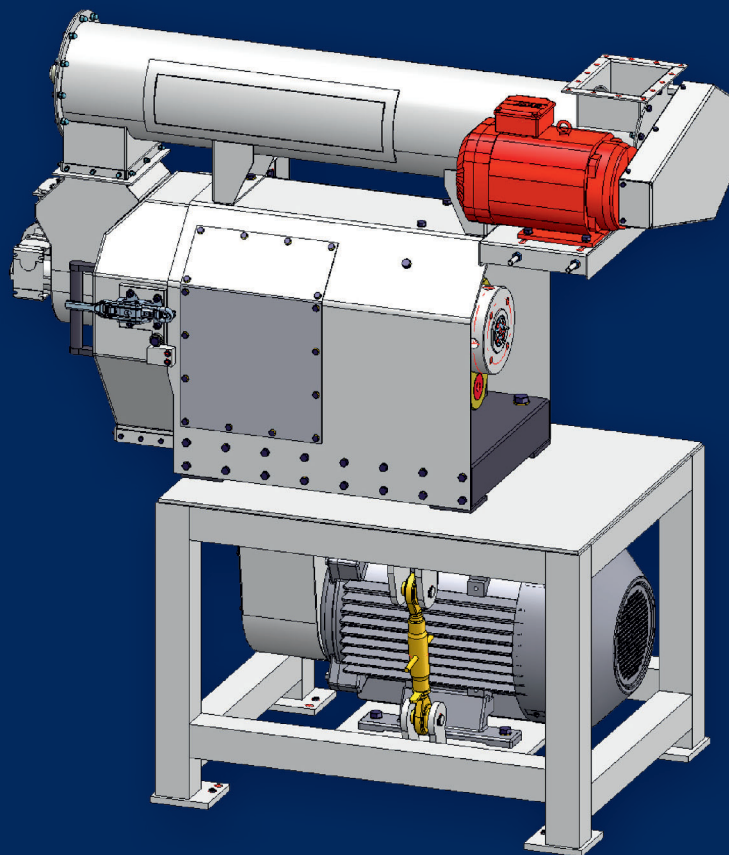
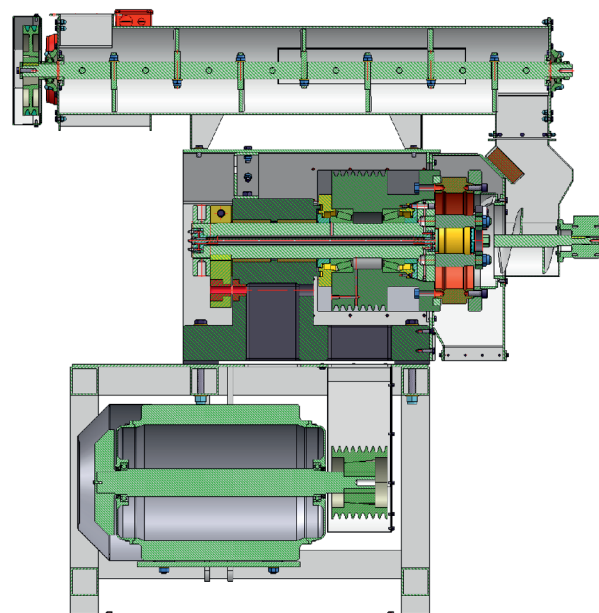
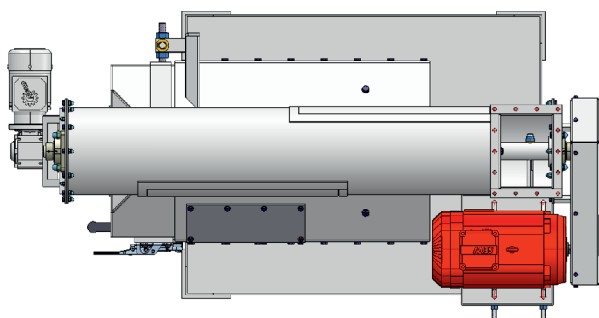
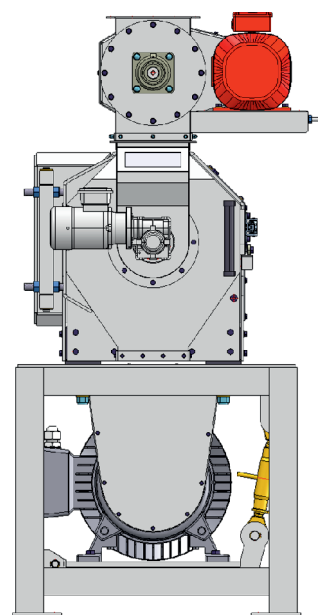
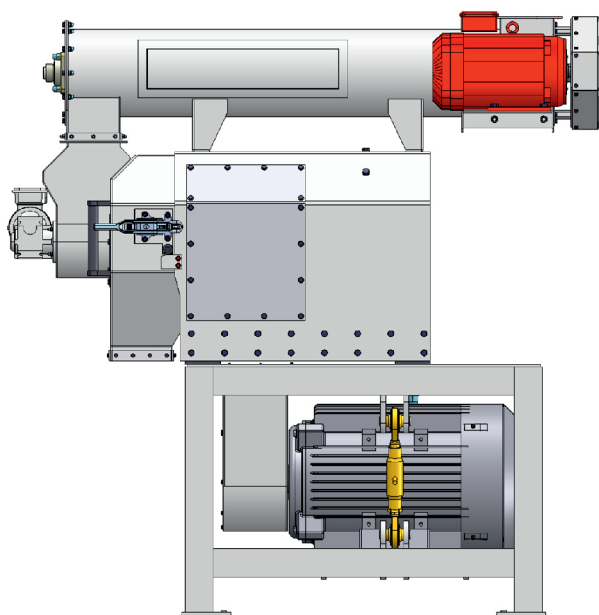
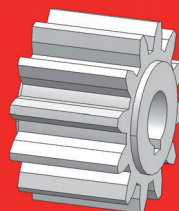


## Peletovací Lis MP270



Pro peletování biomasy o vlhkosti do 15%



## Peletovací Lis MP270

- Řemenový vícenásobný pohon matrice (8 - drážkové řemenice).
- El.motor s použitím tlumičů typu Twin-Tension Systém.
- Hlavní hnací hřídel je zhotovena z kované vysoko pevnostní oceli a následně kalená.
- Rám je ocelový, svařovaný.
- Antivibrační blok je odlit z šedé litiny a následně obroben na CNC stroji. To zajišťuje dlouhodobě stabilní provoz celého lisu.
- Řízené podávání materiálu do peletovacího prostoru.
- Rolny jsou instalovány na sobě nezávisle.
- Jednoduchý modulový systém změny válců (nevyžaduje montáž s pracovní hřídelí).
- Variabilní šířka matrice.
- Sedlo matrice je kuželové, to zajišťuje bezchybné a pevné uchycení matrice.
- Symetrický tvar matrice, to umožňuje montáž z obou stran.
- Bezpečnostní střížný čep (Bezpečnostní mechanická ochrana proti přetížení lisu).
- Bezpečnostní spínače na dvířkách lisu (při neoprávněném otevření vypne lis).

### Technická data

Pracovní šířka matice	50mm
Výkon (biomasa ze dřeva)	0,15-0,3 t/h
Pracovní rychlost matrice	přibl. 3,8-4,8m/sek
Příkon	22kW
Vnější rozměry	810x1040x1716mm
Hmotnost	cca 2000kg